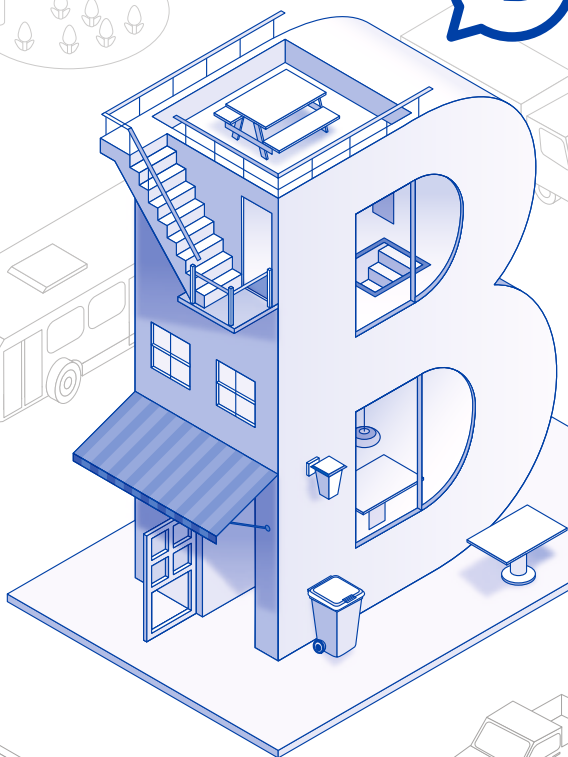


una solución a medida

Cuenta de Pago Personalizado

Agrupar tributos municipales y pagar a plazos sin intereses



haz el trámite online a
www.base.cat

todo en una cuenta

La Cuenta de Pago Personalizado de BASE permite agrupar diferentes tributos municipales en una cuenta común y fragmentar el pago en nueve mensualidades.

sin intereses

Fraccionando el pago en nueve plazos, de febrero a octubre, se aligera la presión fiscal a los contribuyentes en determinados momentos del año, sin que deban pagar ni un solo euro de más.

más control

Los solicitantes reciben información detallada de la deuda total, de los vencimientos previstos para los fraccionamientos y del importe de cada uno.

¿qué tributos?

El impuesto sobre bienes inmuebles (IBI), el impuesto sobre vehículos de tracción mecánica (IVTM) y el impuesto sobre actividades económicas (IAE). También las tasas de vencimiento periódico de carácter colectivo (vados, recogida de basura, etc.), excepto la tasa por el suministro de agua.

¿por qué personalizado?

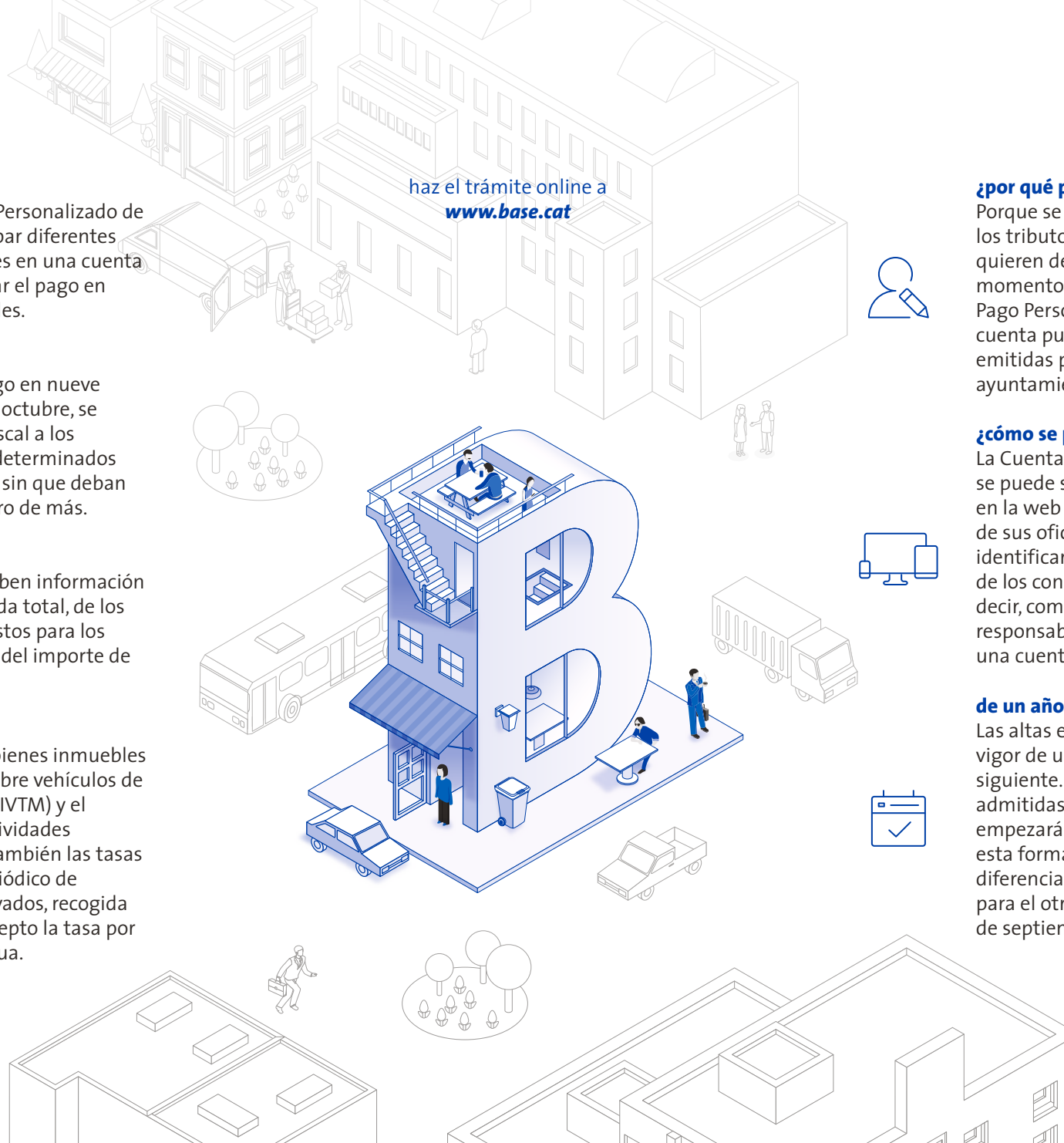
Porque se pueden agrupar todos los tributos o especificar cuáles se quieren dejar al margen en el momento del alta a la Cuenta de Pago Personalizado. Una misma cuenta puede reunir obligaciones emitidas por distintos ayuntamientos.

¿cómo se pide?

La Cuenta de Pago Personalizado se puede solicitar vía telemática en la web de BASE o en cualquiera de sus oficinas. El interesado debe identificarse como sujeto pasivo de los conceptos tributarios, es decir, como la persona responsable del pago, y facilitar una cuenta corriente a su nombre.

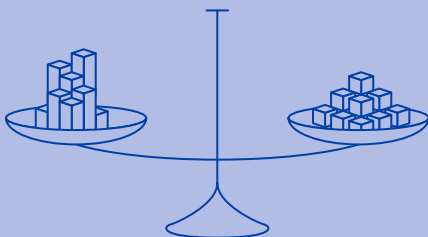
de un año para otro

Las altas en el sistema entran en vigor de un ejercicio para el siguiente. Es decir, las solicitudes admitidas hasta 31 de diciembre empezarán a pagar los tributos de esta forma al año siguiente. Las diferencias del total de un año para el otro se liquidan los meses de septiembre y octubre.



BASE-Gestió d'Ingressos es un organismo autónomo de la Diputación de Tarragona encargado de gestionar ingresos por delegación de ayuntamientos, entes independientes y otras administraciones. Actualmente es responsable de asumir esta función en la mayoría de municipios de las comarcas de Tarragona.

Consulta la lista completa en
[**www.base.cat**](http://www.base.cat)





Aquí **:Diputació**

www.base.cat